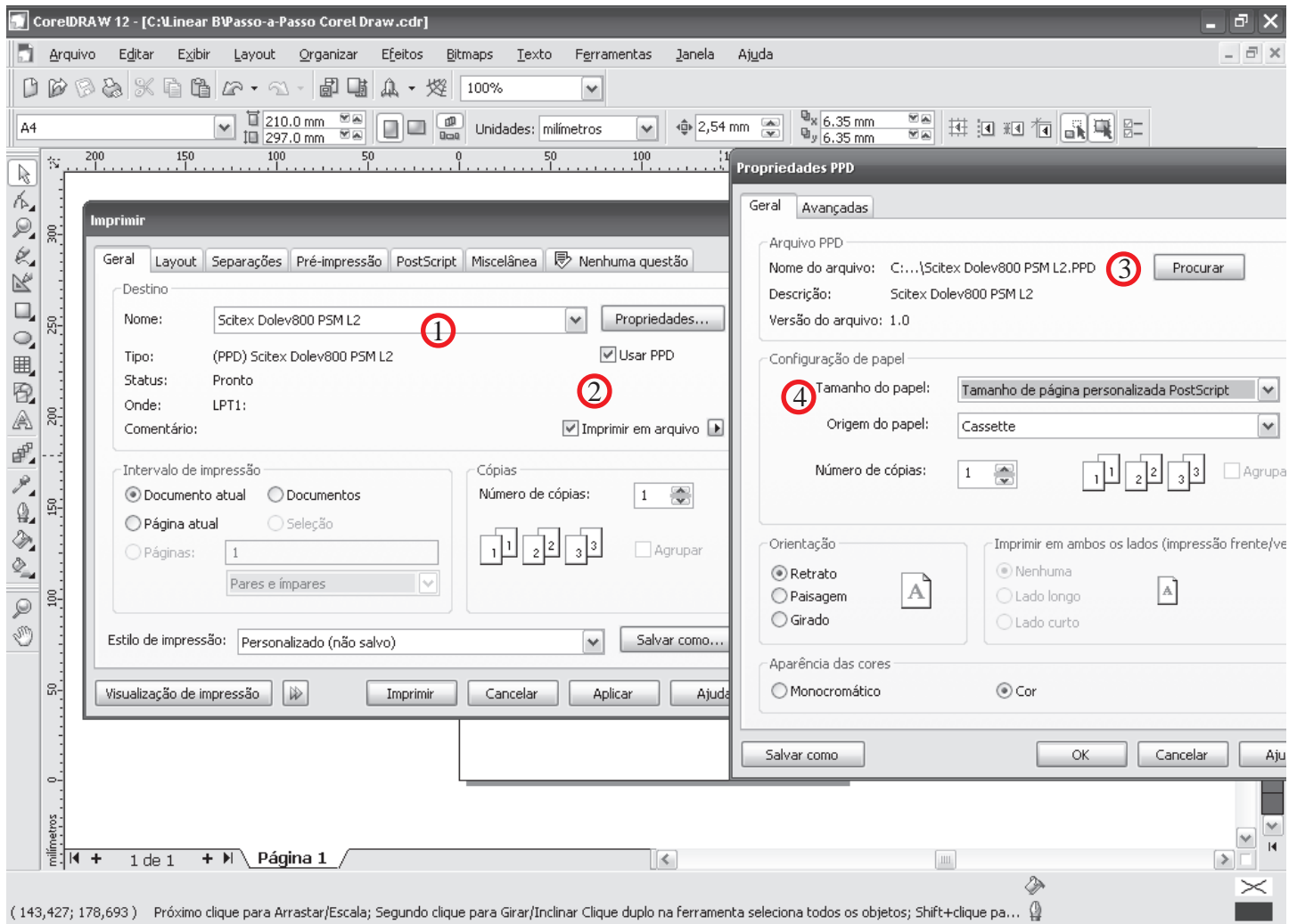


Como fechar arquivos em Corel Draw

Passo-a-Passo

1



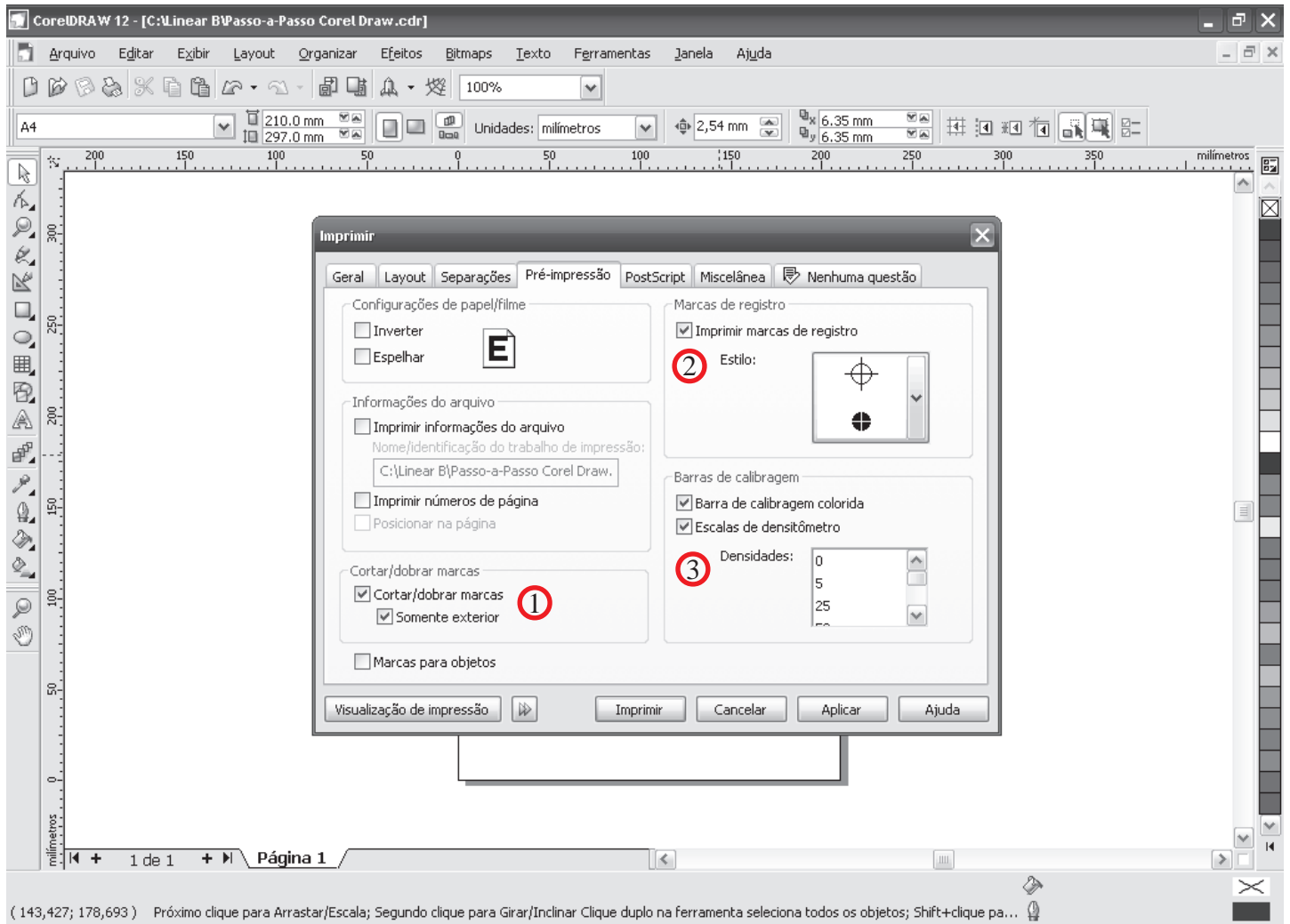
1 - Selecione a impressora a ser usada.

2 - Marque a opção “Usar PPD”, marque também “imprimir em arquivo”. Clique em “Propriedades...”.

3 - Clique em “Procurar” e selecione o arquivo PPD baixado do site.

4 - Defina o tamanho do papel a ser usado.

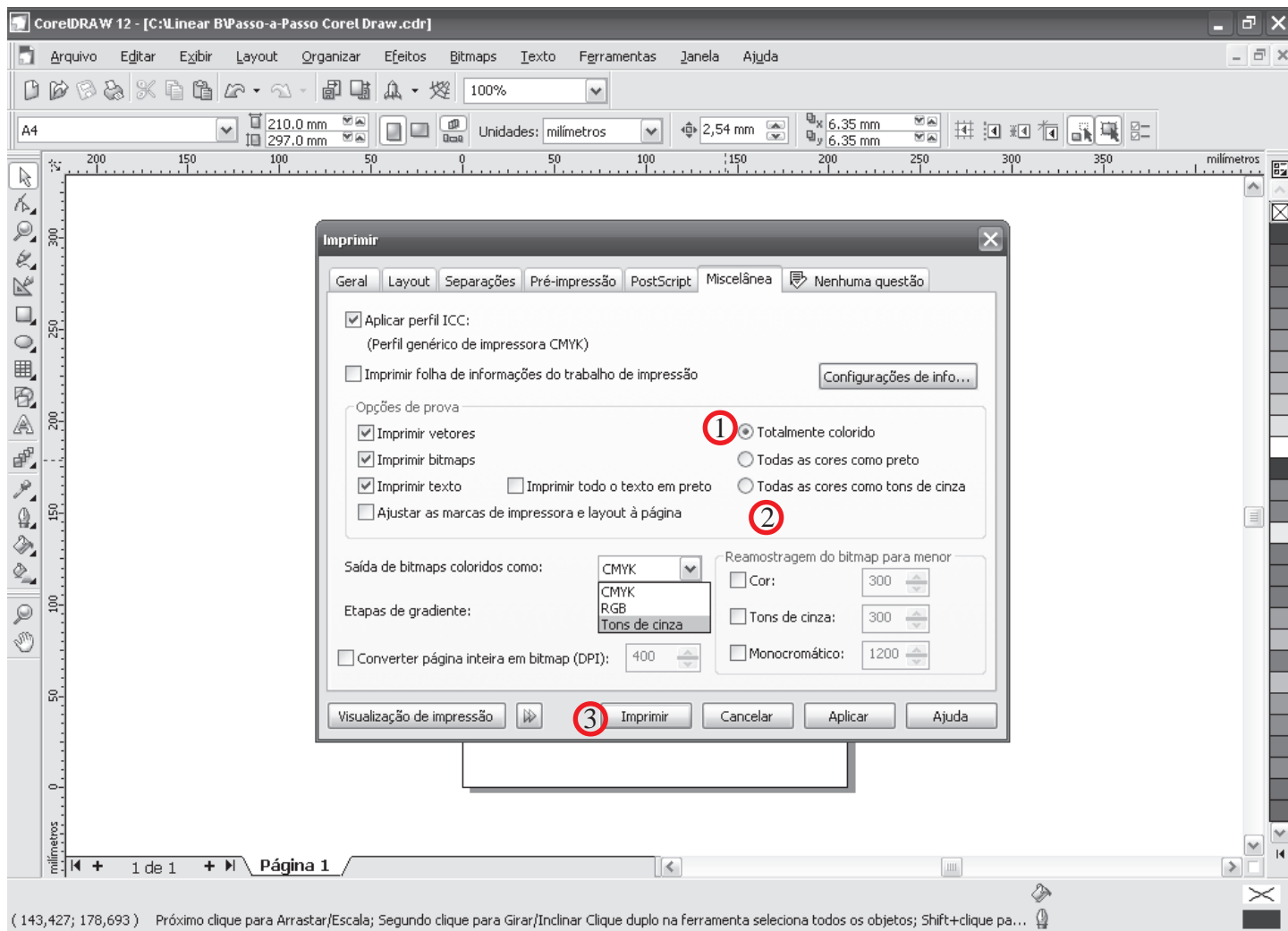
2



Na aba “Pré-impressão”, Selecione as opções:

- 1 - “Cortar/dobrar marcas e Somente exterior”,
- 2 - “Imprimir marcas de registro”
- 3 - “Barra de calibragem colorida e escala de densitômetro”

3

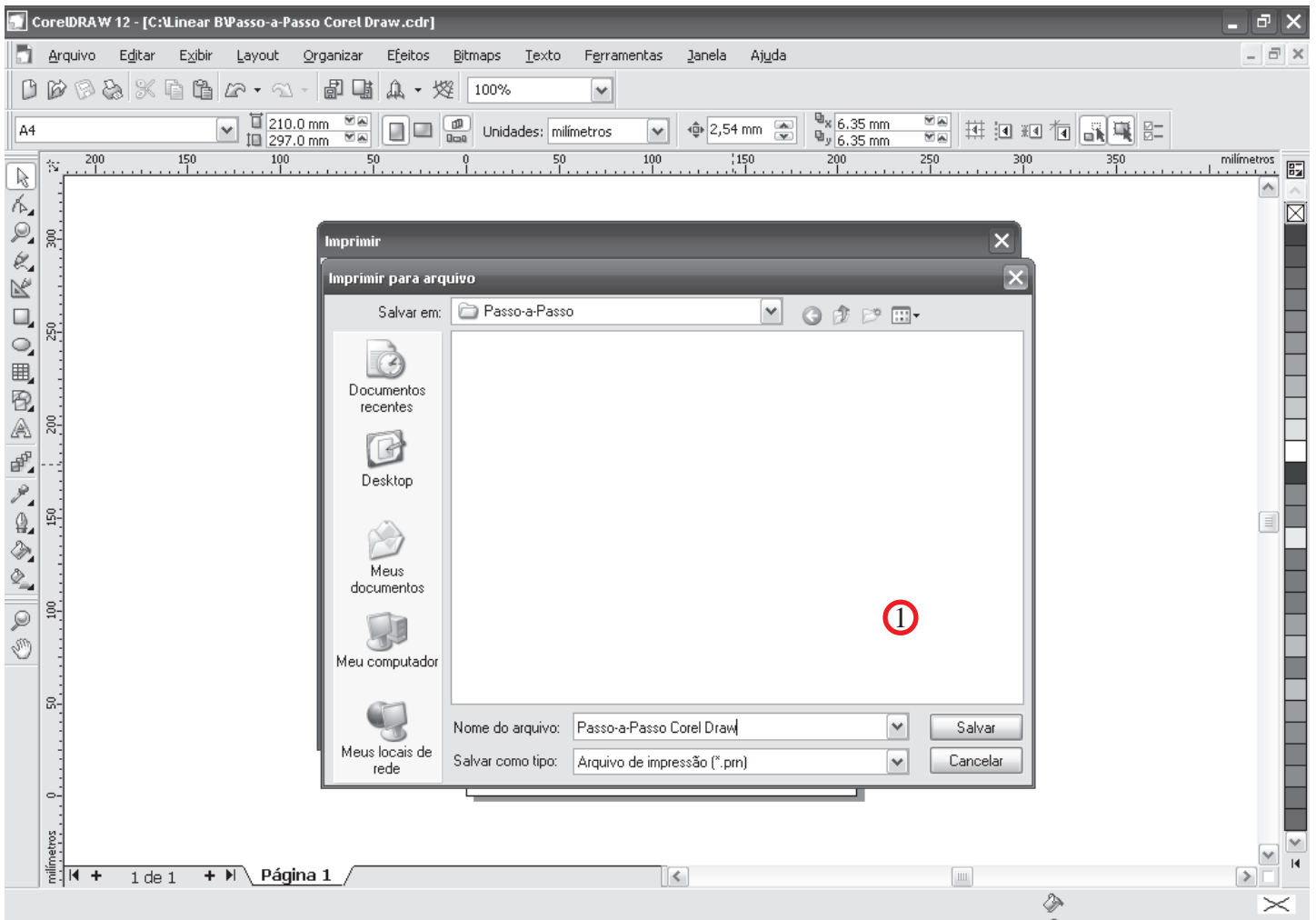


1 - Na aba “Miscelânea”, Selecione a opção “Totalmente colorido”, e “Saida de Bitmaps coloridos como: CMYK” para CAPA 4 cores.

2 - Se o arquivo for de MIOLO ou capa em PRETO, selecione a opção “Todas cores como Tons de Cinza” e “Saida de Bitmaps coloridos como: Tons de Cinza”.

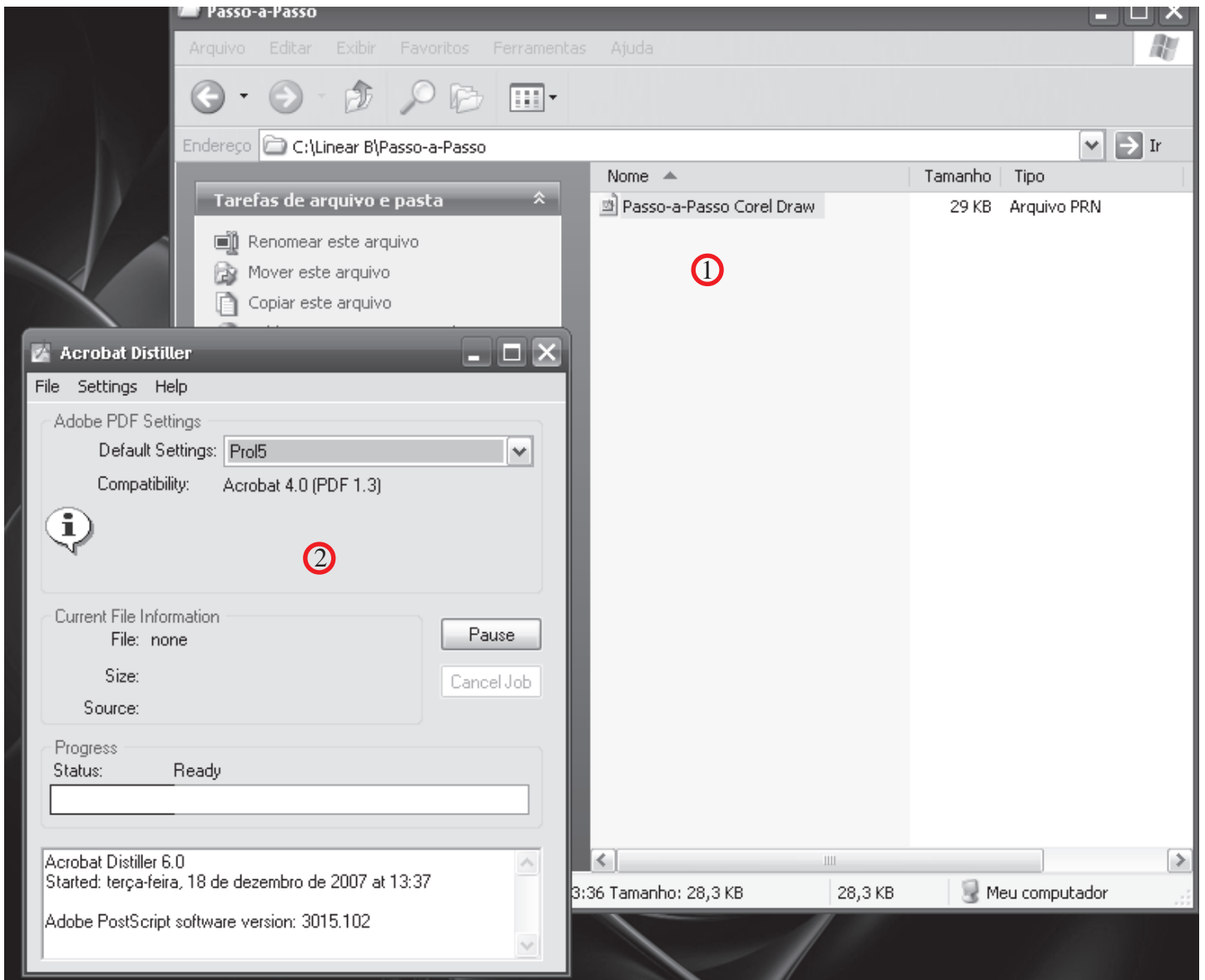
3- Clique em “Imprimir”.

4



1 - Abrirá uma nova janela onde voce deve selecionar o local onde deseja gravar o PRN (arquivo pósscript do Corel Draw) e clique em SALVAR.

5



- 1 - Abra a pasta onde foi salvo o arquivo.
- 2 - Abra também o “Acrobat Distiller”.
- 3 - Arraste o arquivo PRN para cima do “Acrobar distiller” aberto e deixe completar o processo.